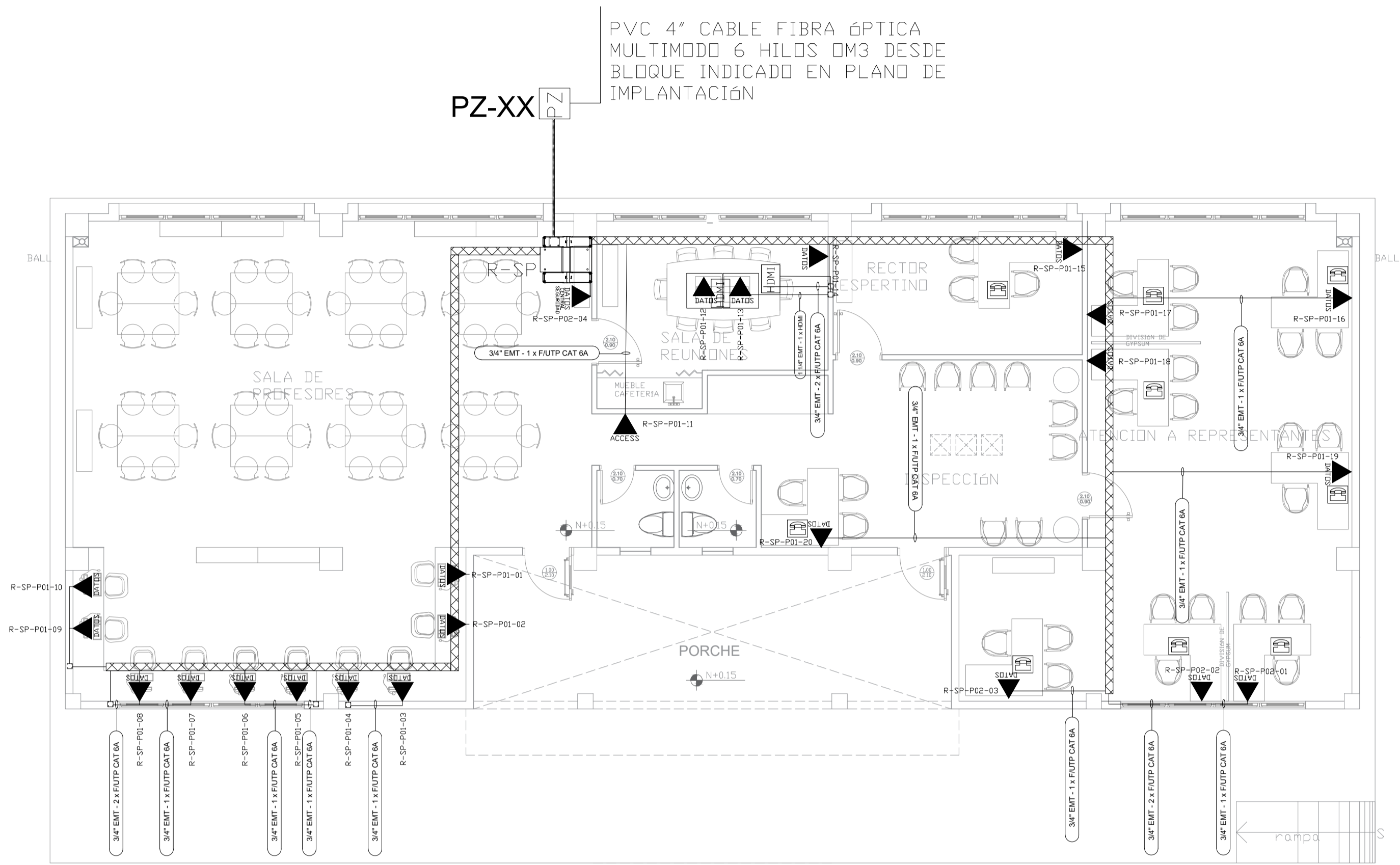
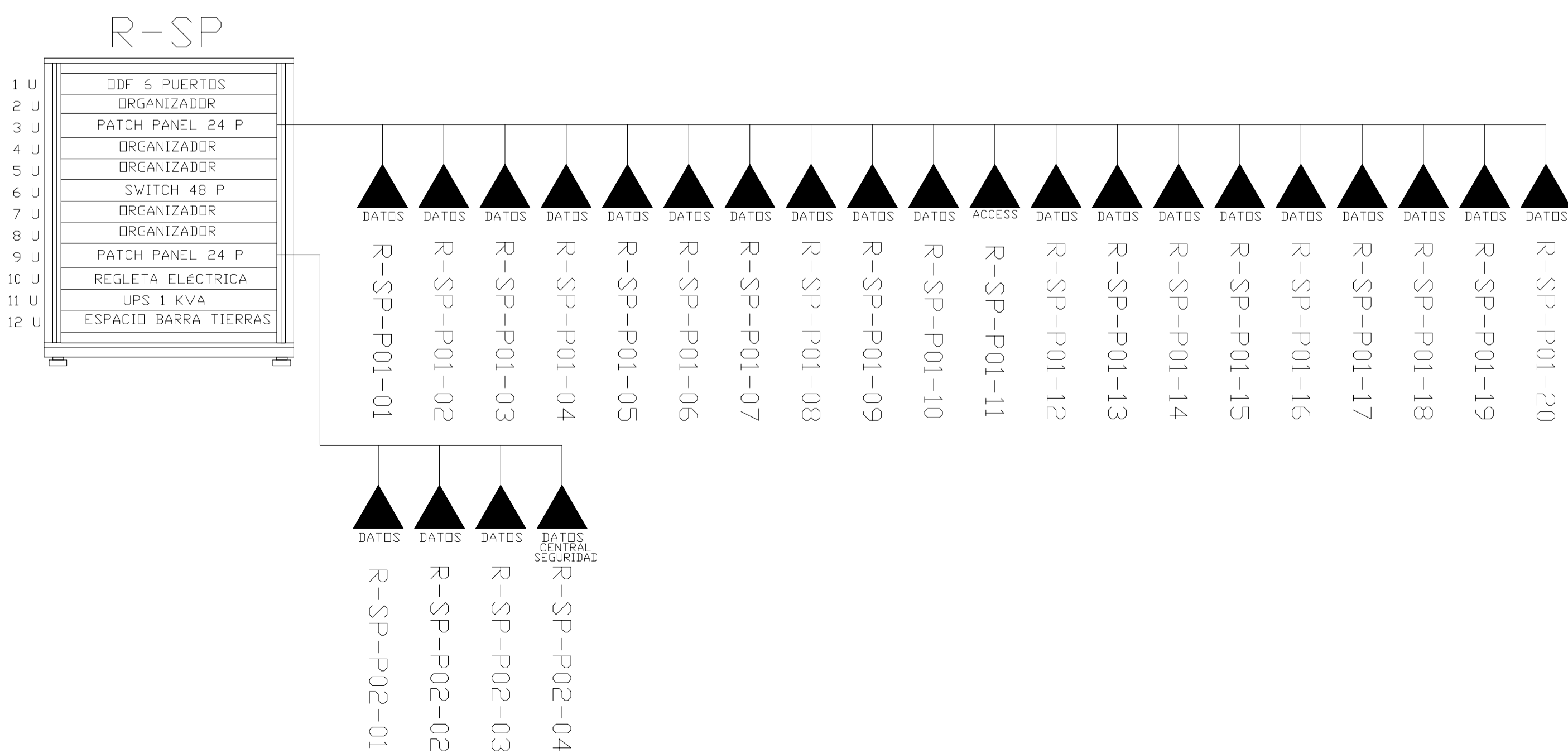


SALA DE PROFESORES  
PLANTA BAJA

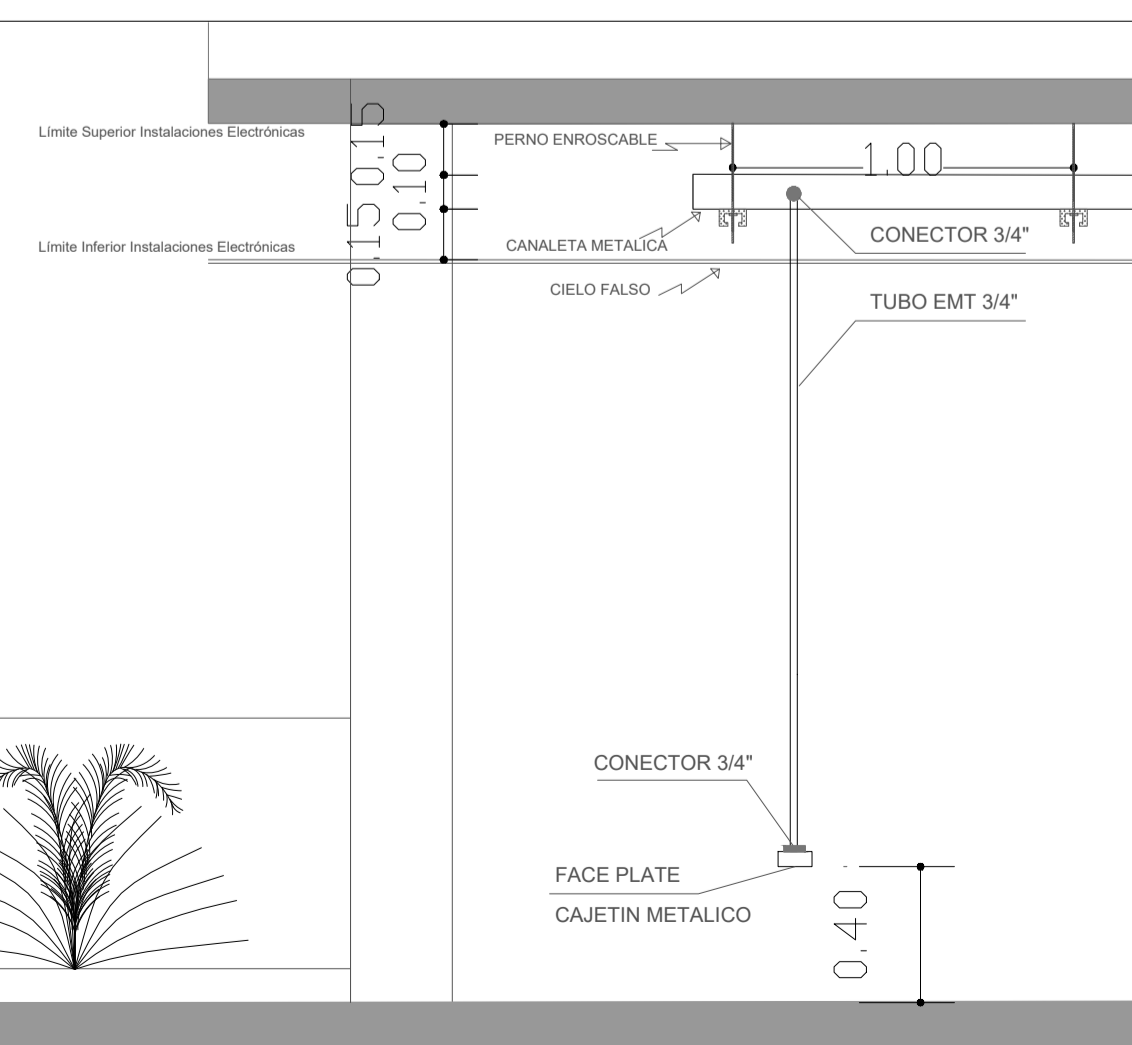
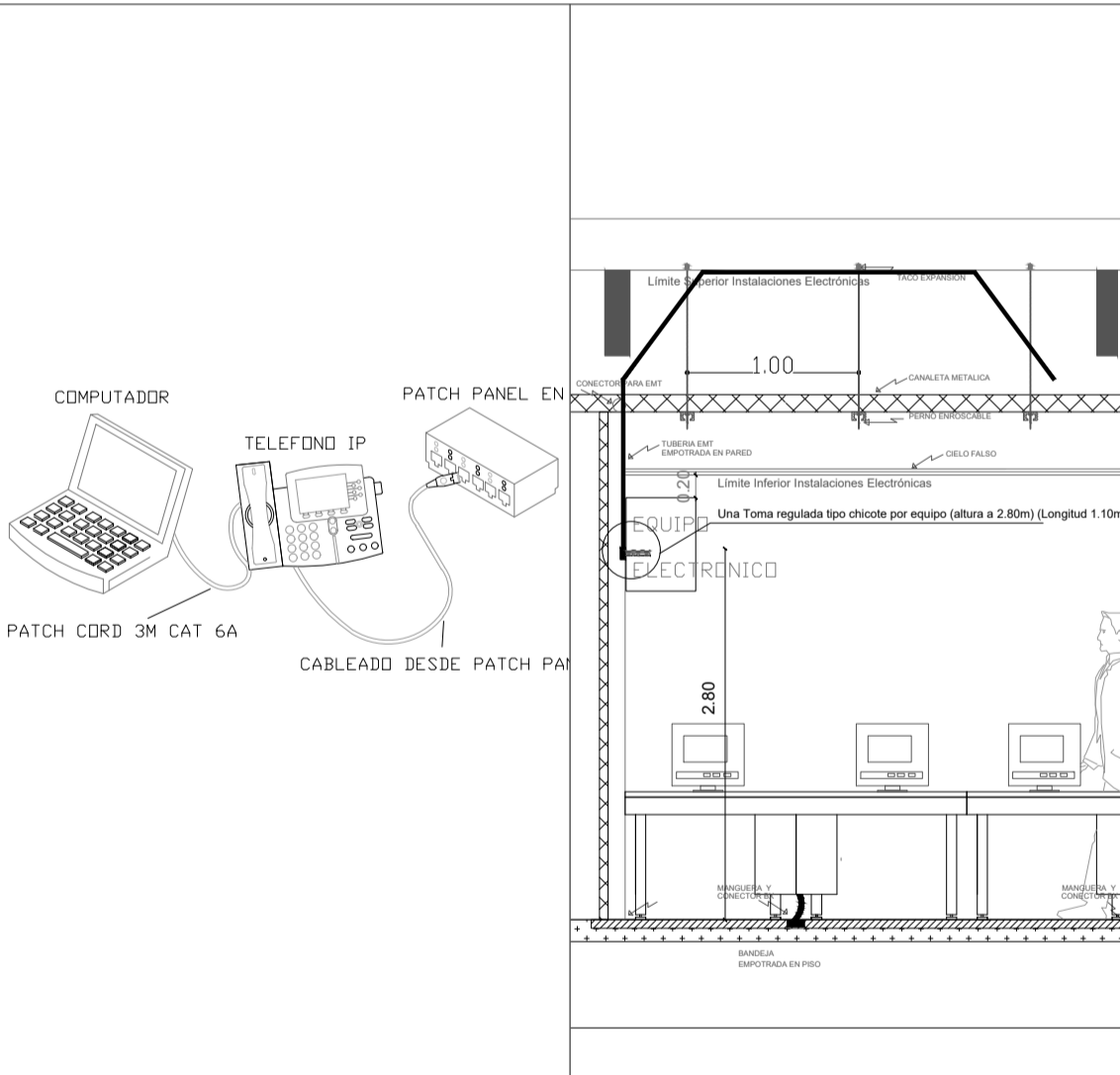
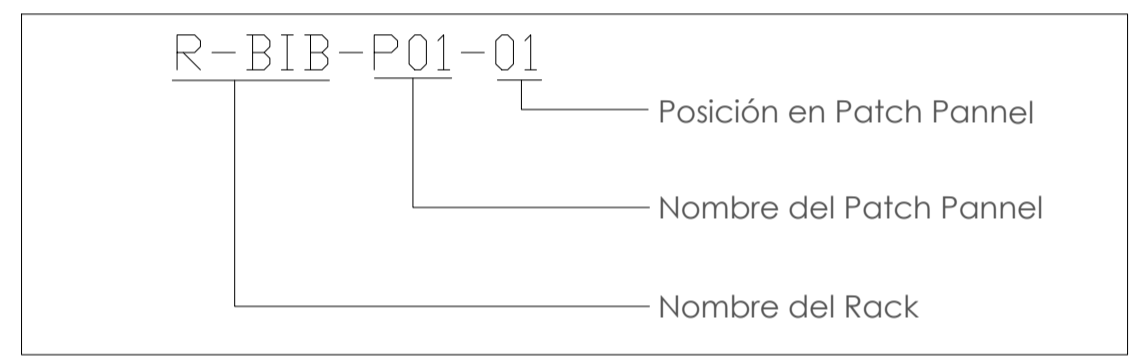


PLANTA

ESCALA 1:75



CANTIDAD	SIMBOLOGIA	
15		Salida simple datos pared
07		Salida simple datos piso
09		Teléfono IP
01		Salida simple access point pared
00		Salida simple CCTV pared
00		Salida simple CCTV Monitor
01		Pozo de revisión
02		Salida HDMI
00		Bandeja metálica por piso
47		Bandeja metálica por tumbado
01		Rack Comunicaciones
10		Tubería PVC 4"
00		Caja metálica de paso 15x15cm



ARQ. SANTIAGO ANDRÉS GAVELA RIVAS  
DIRECTOR DISTRITAL DE TRANSPORTE Y OBRAS PÚBLICAS DE MANABÍ

ARQ. JUAN PABLO VILLAFUERTE  
DIRECTOR NACIONAL DE INFRAESTRUCTURA FÍSICA



PROYECTO:  
"UNIDAD EDUCATIVA ESTANDARIZADA DEL MILENIO "  
CAMPUZANO

UBICACIÓN:  
MANABÍ PROVINCIA PAJAN CANTÓN CAMPUZANO PARROQUIA

TIPOLOGÍA:  
MAYOR

CONTIENE:  
BLOQUE SALA DE PROFESORES  
PLANTA BAJA  
CABLEADO ESTRUCTURADO

ESCALA: INDICADAS FECHA: NOVIEMBRE 2022 LÁMINA N.º ELE-07

ELABORADO:  
ING. WILSON SALAZAR ULLOA  
ANALISTA TÉCNICO DE PROYECTO

SELLOS MUNICIPALES: